

Схема границ предполагаемых к использованию земель и/или частей земельных участков на кадастровом плане территории

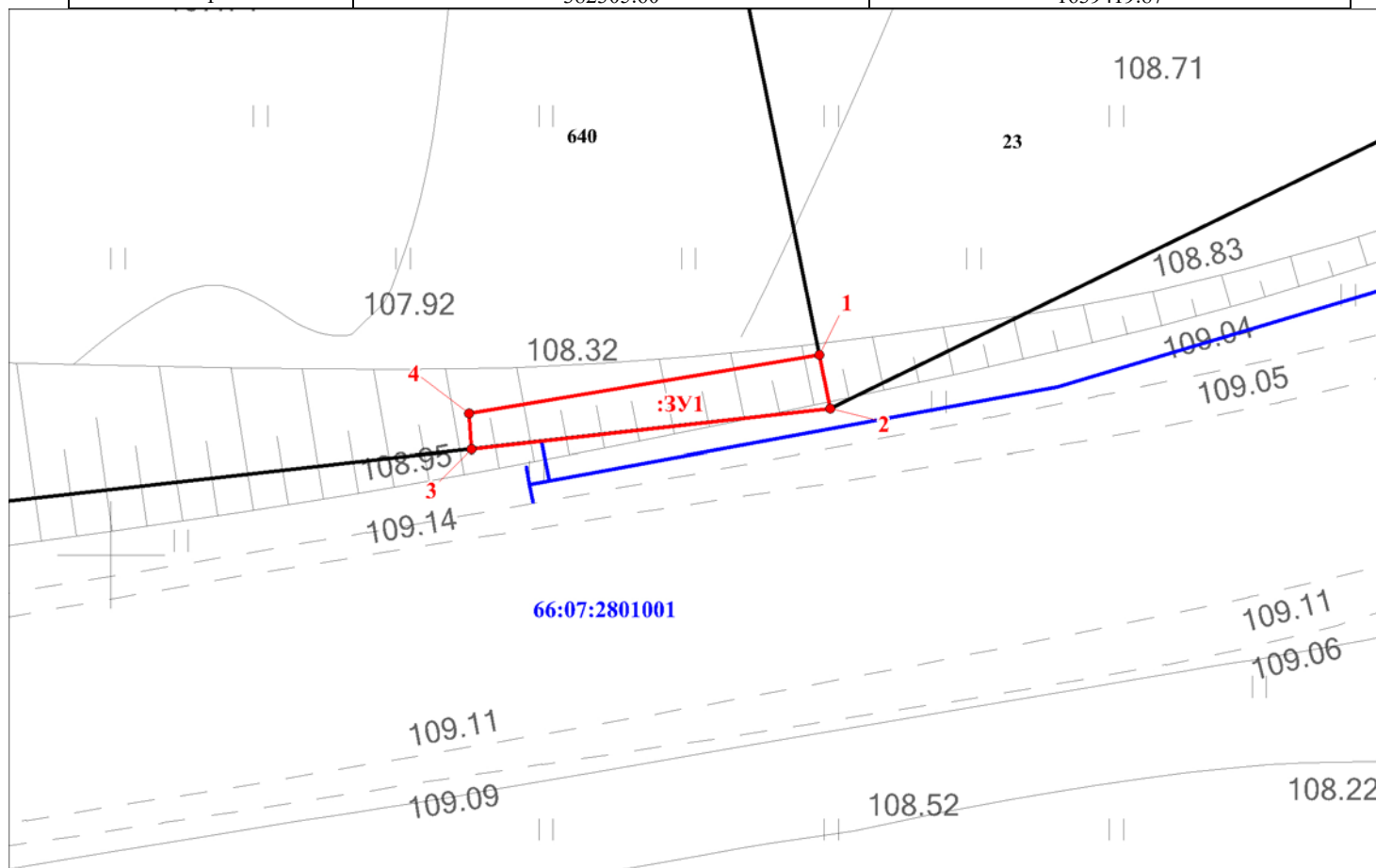
Утверждена постановлением главы городского округа Богданович от _____ № _____

Адрес земельного участка: Газопровод низкого давления для газоснабжения жилых домов по ул. Рабочая, Степана Щипачева, Набережная, пер. Степной с.Волковское, Богдановичский район Свердловской области

Кадастровый номер ЗУ: 66:07:2801001:640

Площадь: 13 кв.м

| Обозначение характерных точек границ | Координаты, м, МСК-66, Зона 1 | |
|--------------------------------------|-------------------------------|------------|
| | X | Y |
| 1 | 382305.60 | 1639419.87 |
| 2 | 382304.09 | 1639420.17 |
| 3 | 382302.97 | 1639410.10 |
| 4 | 382303.97 | 1639410.04 |
| 1 | 382305.60 | 1639419.87 |



Масштаб 1:200

Условные обозначения:

- :ЗУ1** - образуемый земельный участок
- :11** - земельный участок по сведениям ГКН
- 66:29:1501002** - обозначение кадастрового квартала

• 2 – обозначение характерной точки границы земельного участка

— - ось проектируемого газопровода